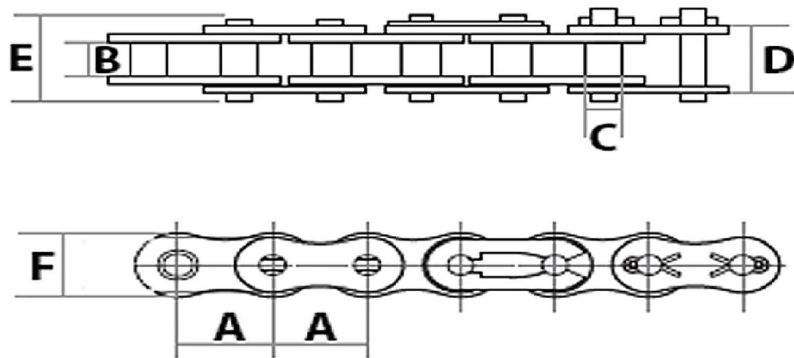


Cadenas de casquillos DIN 8164.

DIN 8164 bushing chains.

Chaînes de traversée DIN 8164.



Código Code	Referencia Reference Référence	Paso Pitch Pas	Ancho interior Width inner Largeur intérieur	∅ Casquillo Bush Casquette	Ancho máximo sobre ejes Maximum width on shafts Largeur maximale sur les arbres	Ancho máximo de brida Maximum flange width Largeur maximale de la bride	Carga de rotura Breaking load Charge rupture	Peso por metro Weight per meter Poids par mètre	
	DIN/ISO	A mm	B min	C mm	E mm	F mm	Q min KN	kg/m	
NORMA DIN 8164.									
14004150	415	15	14	9	28	14	18	1,20	
14004200	420	20	16	12	34	19	36	2,15	
14004250	425	25	18	15	36	24	43	2,55	
14004300	430	30	20	17	43	28	65	4,00	
14004350	435	35	22	18	46	30	80	4,30	
14004400	440	40	25	20	53	35	120	5,50	
14004450	445	45	30	22	63	40	160	7,55	
14004500	450	50	35	26	68	44	180	9,04	
14004550	455	55	45	30	86	48	210	13,60	
14004600	460	60	50	32	92	54	260	14,90	
	465	65	55	36	98	60	300	18,90	
	470	70	65	42	116	66	350	24,70	
	480	80	70	44	129	75	550	31,00	
	490	90	80	50	139	85	650	41,80	
	4100	100	90	56	149	95	750	48,04	
PASO CORTO									
Derivadas de los rodillos de norma ISO basadas en la norma EU. BS y DIN.									
	403	3/8 "	9,53	5,72	4,55	17,50	8,80	1.000 Kg.	0,33
	404	1/2 "	12,7	7,75	6,16	21,00	11,80	2.000 Kg.	0,61
	405	5/8 "	15,88	9,65	7,24	25,00	14,40	2.500 Kg.	0,78
	406	3/4 "	19,1	11,68	8,20	28,00	16,40	3.200 Kg.	0,98
14004080	408	1 "	25,40	17,02	11,56	45,00	21,00	6.500 Kg.	2,23
	410	1 1/4 "	31,8	19,56	13,34	61,00	25,00	10.000 Kg.	2,67
	412	1 1/2 "	38,10	25,40	18,42	76,80	34,50	19.000 Kg.	6,46
	414	1 3/4 "	44,5	30,99	20,32	82,00	37,00	21.000 Kg.	7,95
	416	2 "	50,80	30,88	22,10	82,00	42,00	26.000 Kg.	7,69
PASO LARGO									
Derivadas de los rodillos de paso largo de norma ISO basadas en la norma EU. BS y DIN.									
	443	1 "	25,40	7,75	6,16	23,10	11,80	2.000 Kg.	0,44
	453	1 1/4 "	31,8	9,65	7,24	25,60	14,70	2.500 Kg.	0,54
	463	1 1/2 "	38,10	11,68	8,20	30,80	16,10	3.200 Kg.	0,70
	483	2 "	50,8	17,02	11,56	47,60	21,00	6.500 Kg.	1,53