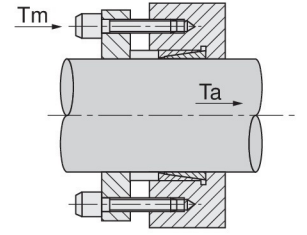
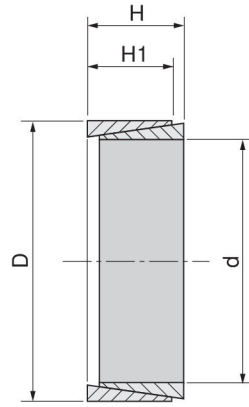


C&S-50/KLNN



esempio di montaggio / example of assembly
 Beispiel für die Montage / exemple de montage / ejemplo de montaje

Materiale C45E
UNI EN 10083-1
 Dimensioni valide per
 gruppo non precaricato

Material C45E
UNI EN 10083-1
 Dimentionis before
 mounting

Werkstoff C45E
UNI EN 10083-1
 Abmessungen vor Montage

Matière C45E
UNI EN 10083-1
 Dimensions avant le
 montage

Material C45E
UNI EN 10083-1
 Dimensiones antes del
 montaje

Cod.	Dimensioni / Dimentions Abmessungen / Dimensions Dimensiones				Prestazioni / Performances Leistungen / Performances Prestaciones			Pressioni superficiali / Surface pressures Oberflächendruck / Pressions de surface Presiones superficiales	
	d	D	H	H1	Mt (Nm)	Ta (kN)	Tm (kN)	Pa (N/mm ²)	Pm (N/mm ²)
66050008	8	11	4,5	3,7	4,2	1,06	5,0	100	70
66050009	9	12	4,5	3,7	5,8	1,29	13,3	100	79
66050010	10	13	4,5	3,7	7,6	1,53	14,4	100	86
66050012	12	15	4,5	3,7	9,9	1,65	14,5	100	80
66050014	14	18	6,3	5,3	18,9	2,70	23,8	100	77
66050015	15	19	6,3	5,3	22,1	2,94	24,3	100	79
66050016	16	20	6,3	5,3	25,4	3,18	24,5	100	81
66050018	18	22	6,3	5,3	31,8	3,53	25,3	100	82
66050019	19	24	6,3	5,3	35,8	3,76	29,7	100	80
66050020	20	25	6,3	5,3	38,8	3,88	30,1	100	79
66050022	22	26	6,3	5,3	47,9	4,35	28,9	100	86
66050024	24	28	6,3	5,3	56,4	4,70	30,0	100	86
66050025	25	30	6,3	5,3	61,7	4,94	32,4	100	84
66050028	28	32	6,3	5,3	77,4	5,53	32,6	100	88
66050030	30	35	6,3	5,3	88,2	5,88	35,5	100	86
66050032	32	36	6,3	5,3	100,0	6,23	36,7	100	88
66050035	35	40	7,0	6,0	136,0	7,76	45,7	100	88
66050038	38	44	7,0	6,0	161,0	8,47	49,7	100	87
66050040	40	45	8,0	6,6	195,0	9,80	58,8	100	89
66050042	42	48	8,0	6,6	215,0	10,20	62,6	100	87
66050045	45	52	10,0	8,6	323,0	14,30	92,2	100	87
66050048	48	55	10,0	8,6	367,0	15,30	94,6	100	88
66050050	50	57	10,0	8,6	397,0	15,90	96,5	100	88
66050055	55	62	10,0	8,6	479,0	17,40	101,8	100	88
66050060	60	68	12,0	10,4	691,0	23,00	133,4	100	88
66050065	65	73	12,0	10,4	814,0	25,00	140,4	100	89
66050070	70	79	14,0	12,2	1107,0	31,60	176,0	100	89
66050075	75	84	14,0	12,2	1266,0	33,80	189,6	100	89
66050080	80	91	17,0	15,0	1769,0	44,20	251,0	100	89
66050090	90	101	17,0	15,0	2244,0	49,90	272,4	100	89
66050100	100	114	21,0	18,7	3452,0	69,00	377,7	100	89
66050110	110	124	21,0	18,7	4178,0	76,00	415,0	100	89
66050120	120	134	21,0	18,7	4967,0	82,80	440,2	100	89
66050130	130	148	28,0	25,3	7896,0	121,00	654,2	100	89
66050140	140	158	28,0	25,3	9146,0	131,00	689,0	100	89
66050150	150	168	28,0	25,3	10505,0	140,00	727,5	100	89