

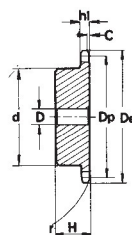
Pignoni per catene semplici,
a rulli secondo: DIN 8187 -
ISO/R 606

Sprockets for simplex, chain
to: DIN 8187 - ISO/R 606

Kettenräder mit einseitiger
Nabe für Simplex-Rollenkette
nach: DIN 8187 - ISO/R 606

Pignons avec moyeu déporté
pour chaînes simples, à
rouleaux suivant les normes:
DIN 8187 - ISO/R 606

Piñones para cadena simple,
de rodillos segun las normas:
DIN 8187 - ISO/R 606



5 x 2,5 mm

03 - 1

CATENA	CHAIN	KETTE	CHAÎNE	CADENA	ISO mm
Passo	Pitch	Teilung	Pas	Paso	5,0
Larghezza interna	Internal width	Innere Breite	Largeur interieure	Ancho interno	2,5
Rullo \varnothing	Roller \varnothing	Rollen \varnothing	\varnothing du rouleau	Rodillo \varnothing	3,2

PIGNONE	SPROCKETS	KETTENRÄDER	PIGNONS	PIÑONES	ISO mm
Raggio dente r	Tooth radius r	Radius r	Rayon de denture r	Radio diente r	r 5,0
Larghezza raggio C	Radius width C	Breite C	Largeur de rayon C	Ancho radio C	C 0,6
Largh. dente h_1	Tooth width h_1	Zahnbreite h_1	Larg. de denture h_1	Ancho diente h_1	h_1 2,3
Largh. dente L	Tooth width L	Zahnbreite L	Larg. de denture L	Ancho diente L	L -
Largh. dente h_2	Tooth width h_2	Zahnbreite h_2	Larg. de denture h_2	Ancho diente h_2	h_2 -
Largh. dente h_3	Tooth width h_3	Zahnbreite h_3	Larg. de denture h_3	Ancho diente h_3	h_3 -
Altezza totale H	Full height H	Gesamt Höhe H	Hauteur totale H	Altura total H	H -

Materiale C45E
UNI EN 10083-1

Material C45E
UNI EN 10083-1

Werkstoff C45E
UNI EN 10083-1

Matière C45E
UNI EN 10083-1

Material C45E
UNI EN 10083-1

Z	D _e	D _p	Simplex			
			cod.	d	D	H
8	15,2	13,06	20015008	7	4	10
9	16,8	14,62	20015009	8	5	10
10	18,3	16,18	20015010	9	5	10
11	19,9	17,75	20015011	11	6	10
12	21,5	19,32	20015012	12	6	10
13	23,0	20,89	20015013	14	6	10
14	24,6	22,47	20015014	15	6	10
15	26,2	24,04	20015015	16	6	10
16	27,8	25,63	20015016	18	8	13
17	29,4	27,20	20015017	18	8	13
18	30,9	28,79	20015018	18	8	13
19	32,5	30,38	20015019	18	8	13
20	34,1	31,96	20015020	18	8	13
21	35,7	33,54	20015021	20	8	13
22	37,3	35,13	20015022	20	8	13
23	38,9	36,72	20015023	20	8	13
24	40,5	38,30	20015024	20	8	13
25	42,0	39,89	20015025	20	8	13
26	43,6	41,48	20015026	25	8	15
27	45,2	43,07	20015027	25	8	15
28	46,8	44,65	20015028	25	8	15
29	48,4	46,25	20015029	25	8	15
30	50,0	47,83	20015030	25	8	15
31	51,6	49,42	20015031	30	8	15
32	53,2	51,01	20015032	30	8	15
33	54,8	52,60	20015033	30	8	15
34	56,3	54,19	20015034	30	8	15
35	57,9	55,78	20015035	30	8	15
36	59,5	57,37	20015036	30	8	15
37	61,1	58,96	20015037	30	8	15
38	62,7	60,54	20015038	30	8	15
39	64,3	62,13	20015039	30	8	15
40	65,9	63,73	20015040	30	8	15